

# ARAN

Automated Road Analyzer

## "Who is that driving around Phoenix?"



### Meet Detective ARAN

Detective ARAN is collecting evidence of road conditions to plan pavement preservation treatments to help keep Phoenix streets in good repair.

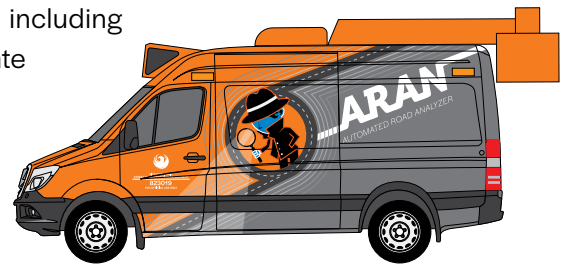
This high-tech vehicle is equipped with cameras and software to collect, categorize and assess road quality. Using a high-speed profiler, it evaluates roughness, smoothness, cracking and rutting as it travels along with the flow of traffic.

ARAN delivers roadway information to our city experts using video, still-photo images, GPS locations and precise measurements of pavement condition.

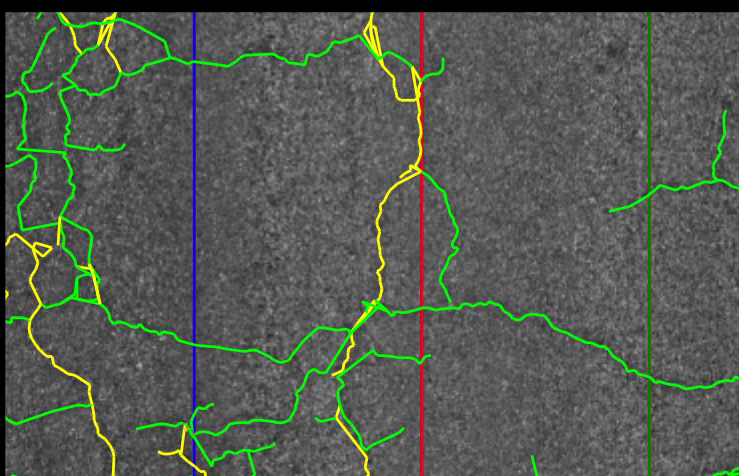
All of this information and more is used to schedule roadway repairs based on objective scientific data to ensure roads are proactively maintained based on need.

### Benefits for Phoenix

- ARAN helps us use money more efficiently and equitably to maintain and improve the overall road network condition.
- There is no need to restrict public access to roads during assessment. ARAN travels along with traffic and gathers data at normal road speeds.
- With the specialized information gathered, including 3-D analytics, we will make on-time, accurate roadway choices for repair and resurfacing.



To learn more about the paving program, visit [phoenix.gov/pavementprogram](http://phoenix.gov/pavementprogram).



ARAN mapped these cracks in the road. Yellow indicates deeper, more severe surface damage.

## 2 Years

to survey all of our local and major streets

## 15,000

total lane miles will be evaluated

## Hard at Work

ARAN is making a difference with eyes on Phoenix roadways. This program is part of the Phoenix Transportation 2050 plan.

Questions? 602.262.6284  
(TTY use 711)



# ARAN

Analizador Automatizado de Carretera

## “¿Quién es ese que anda conduciendo por Phoenix?”



### Conoce al Detective ARAN

El detective ARAN esta recolectando evidencia de las condiciones de las calles para planificar tratamientos de prevención del pavimento para que las calles de Phoenix estén siempre en condiciones optimas.

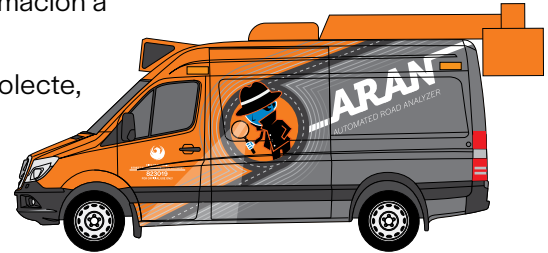
Este vehículo de alta tecnología esta equipado con cámaras y software para recolectar, categorizar y evaluar la calidad de la carretera. Usando un perfilador de alta velocidad puede evaluar la rugosidad, suavidad, agrietamiento y surcos del camino mientras se mueve junto con el flujo del trafico.

ARAN le entrega la información de la carretera a nuestros expertos de la ciudad usando video, imágenes fijas, localizaciones GPS y medidas precisas de las condiciones del pavimento.

Toda esta información y más es usada para programar los trabajos de reparación basándose en datos científicos para asegurar que las carreteras están siendo arregladas de manera proactiva según su necesidad.

### Beneficios para Phoenix

- ARAN nos ayuda a usar el dinero de manera equitativa y más eficientemente para mantener y mejorar las condiciones de la red de carreteras en general.
- No hay necesidad de restringir el acceso publico a las carreteras durante la evaluación. ARAN viaja junto con el tráfico y recoge información a velocidades de carretera normales.
- Con la información especializada que se recolecte, incluyendo los análisis en 3-D, haremos selecciones puntuales y precisas para escoger que calles reparar y repavimentar.



Para aprender más acerca del programa de pavimentación visita la página [phoenix.gov/pavementprogram](http://phoenix.gov/pavementprogram).

## 2 Años

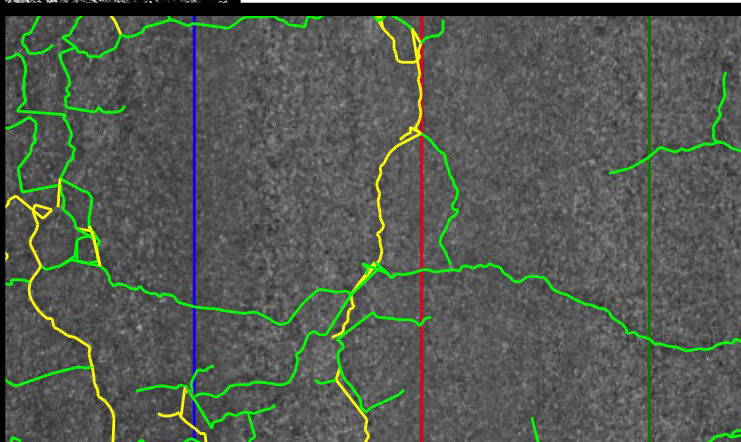
para evaluar todas nuestras calles locales y principales

## 15,000

millas de carriles serán evaluadas en total

## Trabajando Duro

ARAN esta haciendo una diferencia observando las carreteras de Phoenix. Este programa es parte del Plan de Transporte de Phoenix 2050.



ARAN mapeó estas rajaduras en la carretera. El amarillo indica daños más profundos, más severos en la superficie.

¿Preguntas? 602.262.6284  
(TTY utilizar 711)

